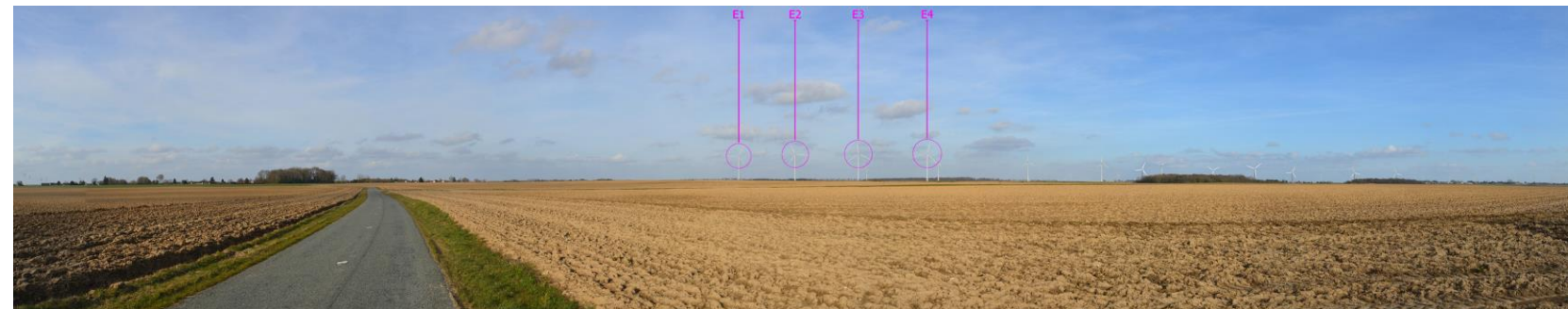




**PARC EOLIEN OISE 2**  
10 Place de Catalogne - 75014 Paris  
N° d'identification : 841 366 974 R.C.S Paris  
**Contact : y.el-hayani-taib@shell.com**  
06.45.71.53.17



## PLANS REGLEMENTAIRES



### ***Projet éolien de la Cense***

*Commune de Saint-André-Farivillers*

*Communauté de Communes de l'Oise Picarde*

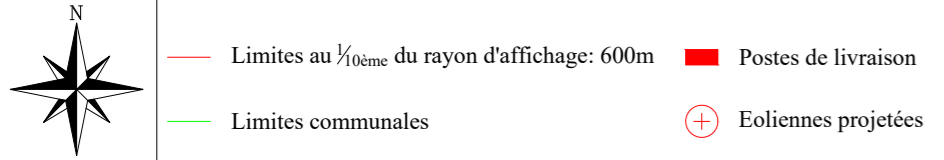
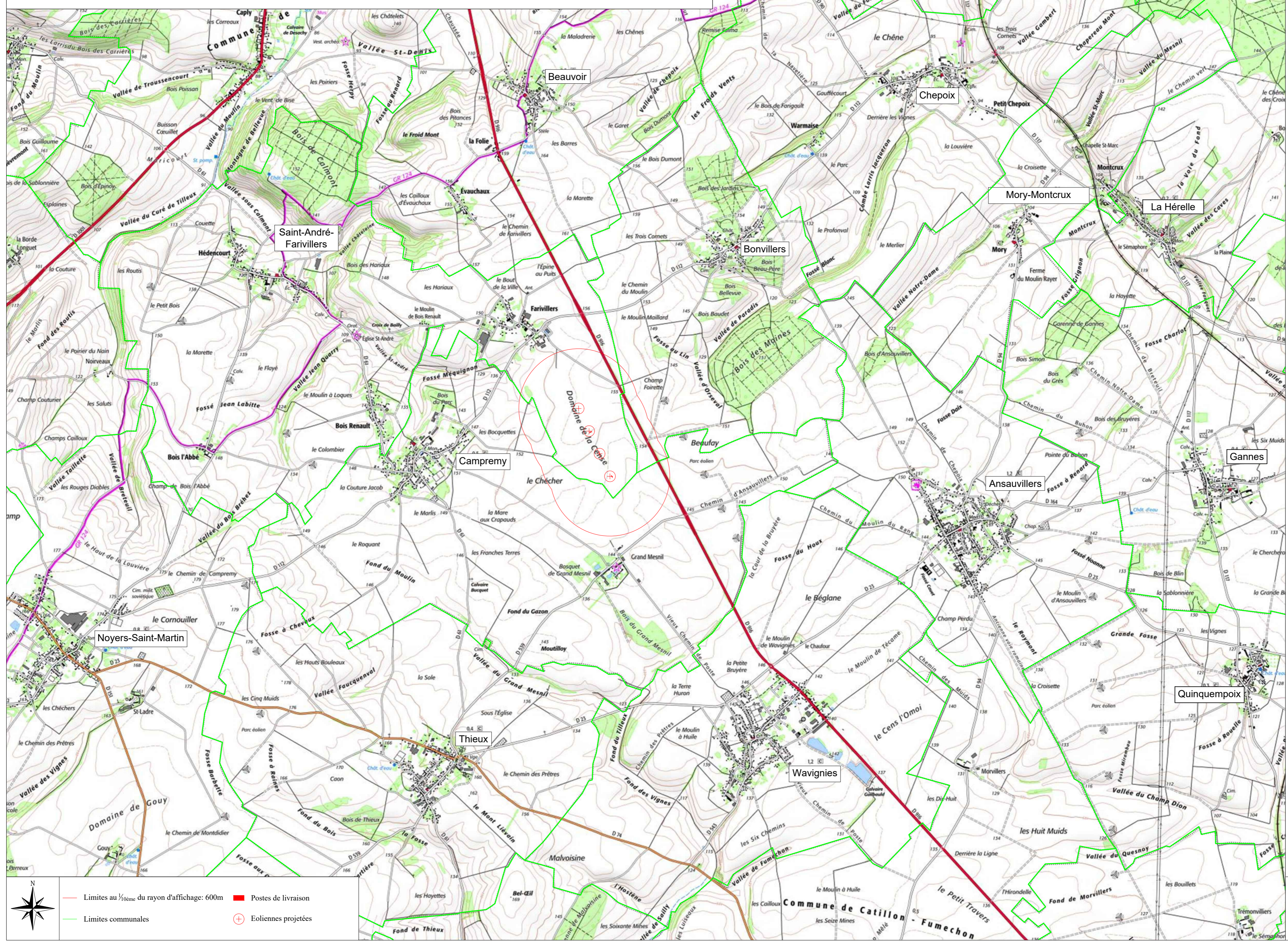
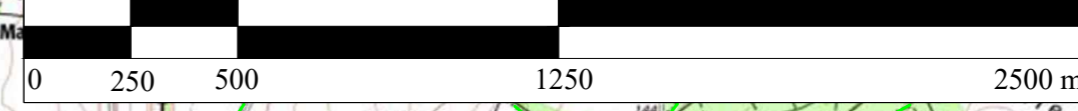
*Département de l'Oise, Région Hauts-de-France*

**Juin 2021**

DOCUMENT MIS A JOUR SUITE A LA DEMANDE DE  
COMPLEMENTS DU 05/03/2020



Les présents plans sont exclusivement destinés à la demande d'autorisation environnementale. Ils ne sont pas des plans d'exécution et ne peuvent donc en aucun cas être directement utilisés pour réaliser la construction. Toute reproduction même partielle est interdite sans accord écrit du bureau d'études. Les limites cadastrales issues des sections digitalisées sont données à titre indicatif ainsi que les coordonnées des éoliennes en decoulant. Ces positions sont suffisantes pour la phase d'autorisation environnementale. Il est fortement conseillé de procéder à un bornage-délimitation contradictoire, afin de garantir au moins les limites des parcelles d'implantation avant la phase travaux.



**DEMANDE D'AUTORISATION ENVIRONNEMENTALE**

**01**

AVRIL 2021

Saint-André-Farivillers (60)

PLAN DE SITUATION DES INSTALLATIONS PROJETEES

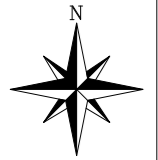
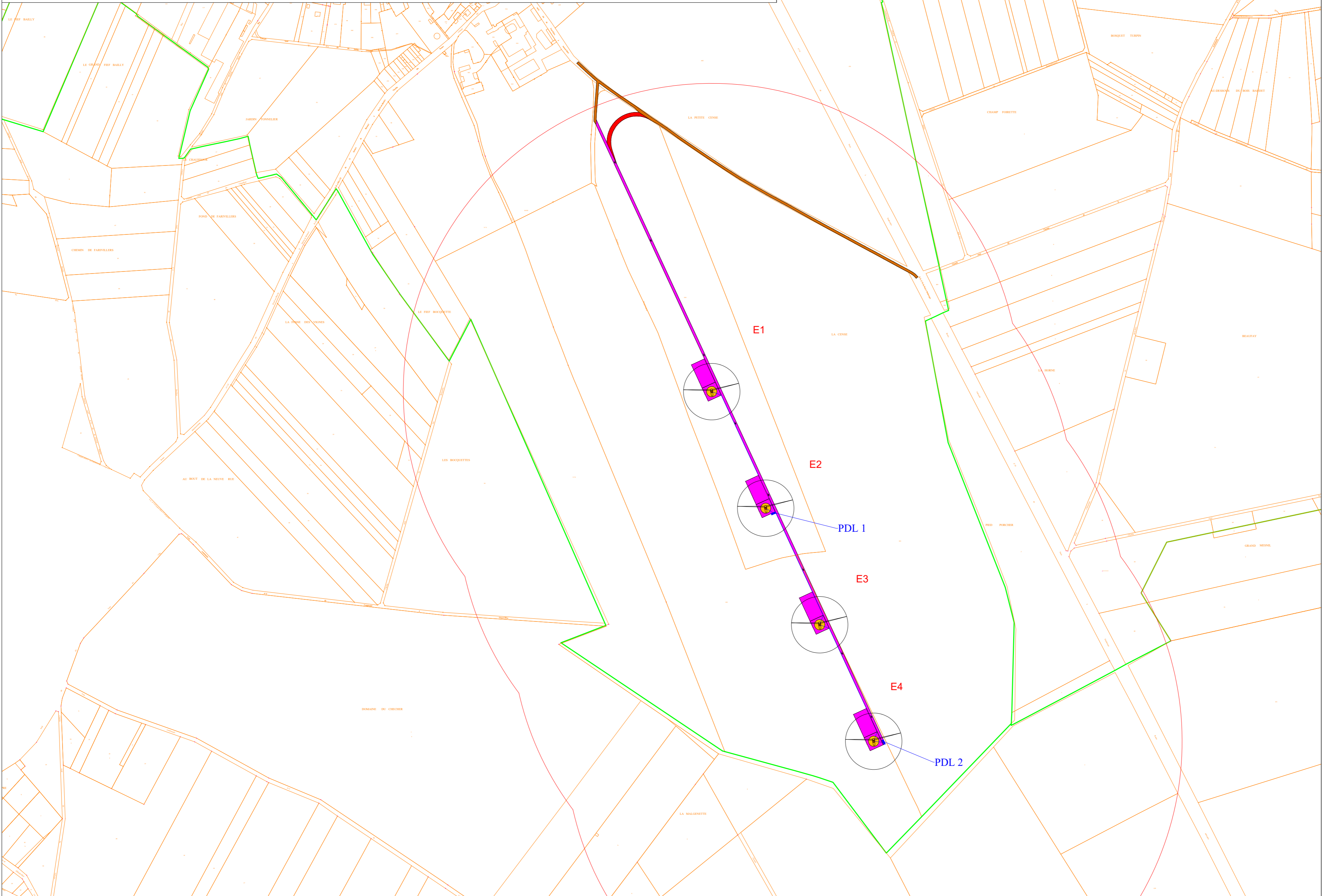
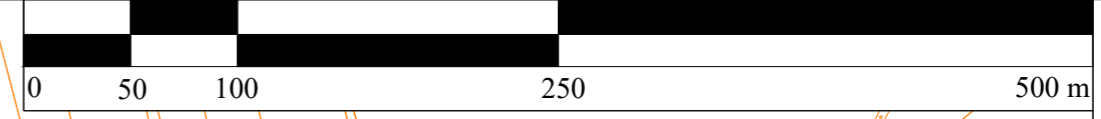
ECHELLE: 1/25000



MAÎTRE D'OUVRAGE:  
PARC EOLIEN OISE 2  
10, Place de Catalogne  
75014 Paris

39, Bd Demorieux  
72000 Le Mans  
Tél : 02 43 52 96 65  
geoplus-lemans@geoplus.pro

Les présents plans sont exclusivement destinés à la demande d'autorisation environnementale. Ils ne sont pas des plans d'exécution et ne peuvent donc en aucun cas être directement utilisés pour réaliser la construction. Toute reproduction même partielle est interdite sans accord écrit du bureau d'études. Les limites cadastrales issues des sections digitalisées sont données à titre indicatif ainsi que les coordonnées des éoliennes en découplant. Ces positions sont suffisantes pour la phase d'autorisation environnementale. Il est fortement conseillé de procéder à un bornage-délimitation contradictoire, afin de garantir au moins les limites des parcelles d'implantation avant la phase travaux.



- Piste d'accès et plate forme de grutage à créer, emprunté par les convois pour la livraison de l'éolienne
- Chemins d'accès existants à renforcer empruntés par les convois pour la livraison de l'éolienne
- Virages provisoires à créer, emprunté par les convois pour la livraison de l'éolienne
- Liaisons électriques
- Limites Communales
- Postes de livraison
- ⊙ Eoliennes projetées
- Fond de plan cadastral obtenu par digitalisation (limites apparentes)
- Limite de 1/10ème du rayon d'affichage: 600m

Socle de l'éolienne



Survol du rotor

## DEMANDE D'AUTORISATION ENVIRONNEMENTALE

AVRIL 2021

Saint-André-Farivillers (60)

PLAN DES ABORDS DES INSTALLATIONS PROJETEES  
ECHELLE: 1/5000

MAÎTRE D'OUVRAGE:  
PARC EOLIEN OISE 2  
10, Place de Catalogne  
75014 Paris



39, Bd Demorieux  
72000 Le Mans  
Tél : 02 43 52 96 65  
geoplus-lemans@geoplus.pro

02

Les présents plans sont exclusivement destinés à la demande d'autorisation environnementale. Ils ne sont pas des plans d'exécution et ne peuvent donc en aucun cas être directement utilisés pour réaliser la construction. Toute reproduction même partielle est interdite sans accord écrit du bureau d'études. Les limites cadastrales issues des sections digitalisées sont données à titre indicatif ainsi que les coordonnées des éoliennes en découlant. Ces positions sont suffisantes pour la phase d'autorisation environnementale. Il est fortement conseillé de procéder à un bornage-délimitation contradictoire, afin de garantir au moins les limites des parcelles d'implantation avant la phase travaux.



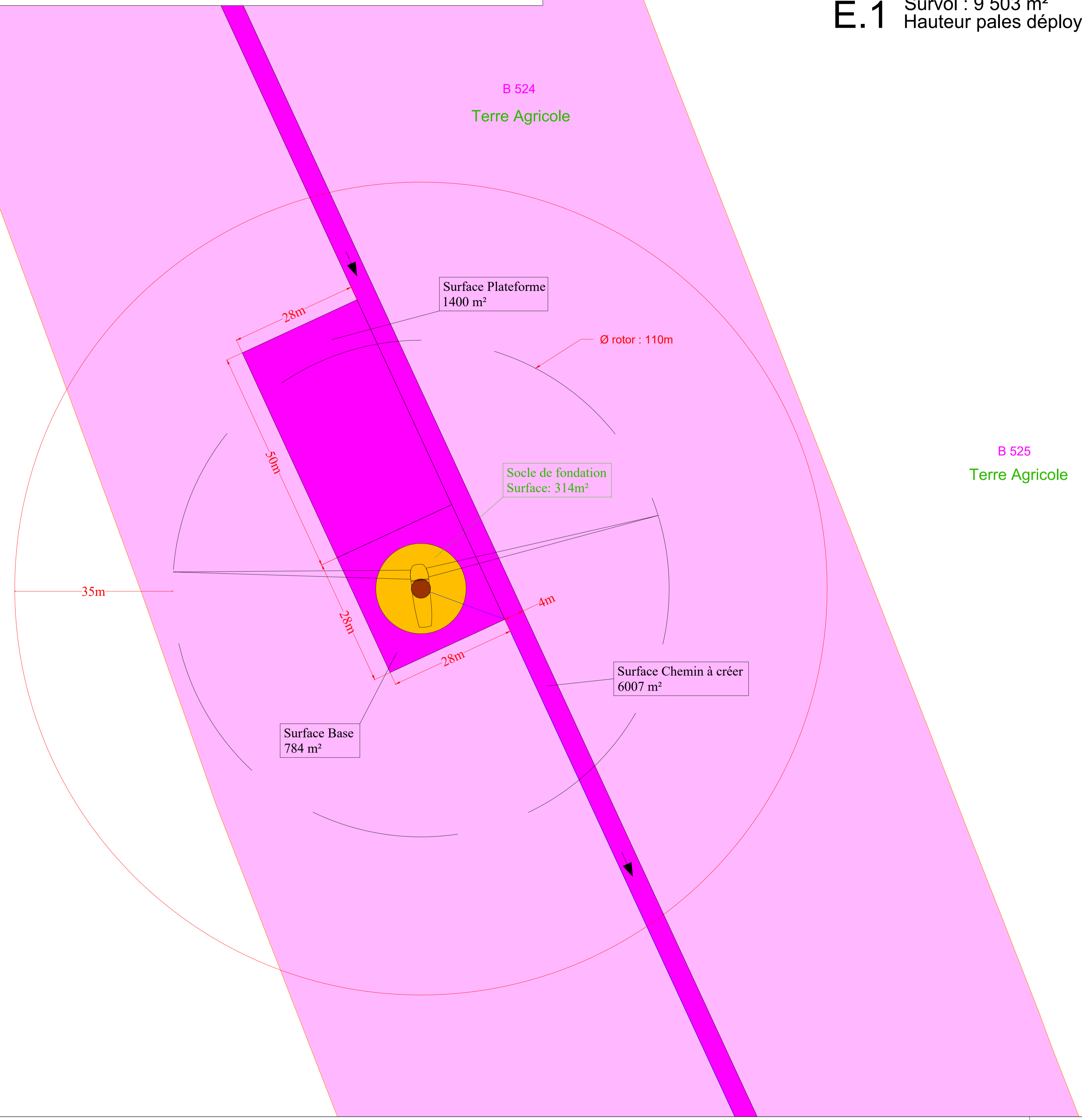
Propriété de Madame Marie-Antoinette DIEUDONNE  
Commune de Saint-André-Farivillers (60)  
Section B n°524  
Contenance Cadastreale totale: 14ha42a18ca

**E.1** Survol : 9 503 m<sup>2</sup>  
Hauteur pales déployées : 150 m

B 523  
Terre Agricole

B 524  
Terre Agricole

B 525  
Terre Agricole



**DEMANDE D'AUTORISATION ENVIRONNEMENTALE**

AVRIL 2021

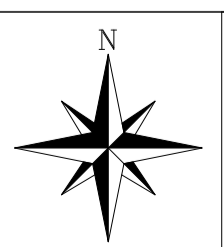
Saint-André-Farivillers (60)

PLAN DU PERIMETRE RAPPROCHE E1  
ECHELLE: 1/500

MAÎTRE D'OUVRAGE:  
PARC EOLIEN OISE 2  
10, Place de Catalogne  
75014 Paris



39, Bd Demorieux  
72000 Le Mans  
Tél : 02 43 52 96 65  
geoplus-lemans@geoplus.pro



- En rouge: Limite des 35m autour de l'installation
- En vert: Affectation des terrains
- En orange: fond cadastral (limites apparentes)
- - - Limites communales
- Sens d'arrivée des convois
- Parcelles d'implantation de l'éolienne obtenue par application cadastrale
- Parcelle survolée par l'éolienne obtenue par application cadastre

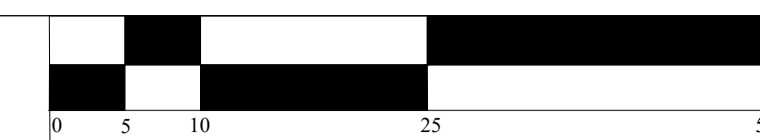
En bleu: Liaisons électriques  
En magenta: Aménagements permanents (plateforme, chemins d'accès...)  
En jaune: Fondation pour mât éolienne  
En marron: mât éolienne

Altitude TN (NGF - IGN69): 154.65 m  
Altitude bout de pale (NGF - IGN69): 304.65 m

	N° E.1	
	E	N
RGF 93 CC49	1651821.684	8264177.102
WGS84 (Greenwich)	2°20'01.8102" E	49°34'30.6900" N

03

Les présents plans sont exclusivement destinés à la demande d'autorisation environnementale. Ils ne sont pas des plans d'exécution et ne peuvent donc en aucun cas être directement utilisés pour réaliser la construction. Toute reproduction même partielle est interdite sans accord écrit du bureau d'études. Les limites cadastrales issues des sections digitalisées sont données à titre indicatif ainsi que les coordonnées des éoliennes en découlant. Ces positions sont suffisantes pour la phase d'autorisation environnementale. Il est fortement conseillé de procéder à un bornage-délimitation contradictoire, afin de garantir au moins les limites des parcelles d'implantation avant la phase travaux.



**E.2** Survol : 9 503 m<sup>2</sup>  
Hauteur pales déployées : 150 m

Propriété de Madame Marie-Antoinette DIEUDONNE  
Commune de Saint-André-Farivillers (60)  
Section B n°524  
Contenance Cadastre totale: 14ha42a18ca

B 523  
Terre Agricole

B 525  
Terre Agricole

B 524  
Terre Agricole

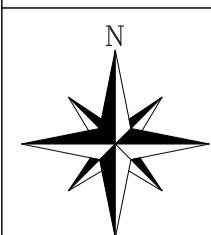
Surface Plateforme  
1389 m<sup>2</sup>

Ø rotor : 110m

Socle de fondation  
Surface: 314m<sup>2</sup>

Surface Base  
782 m<sup>2</sup>

Surface Chemin à créer  
6007 m<sup>2</sup>



— En rouge: Limite des 35m autour de l'installation  
— En vert: Affectation des terrains  
— En orange: fond cadastral (limites apparentes)  
- - - Limites communales

➔ Sens d'arrivée des convois  
■ Parcelles d'implantation de l'éolienne obtenue par application cadastrale  
■ Parcelle survolée par l'éolienne obtenue par application cadastre

En bleu: Liaisons électriques  
En magenta: Aménagements permanents (plateforme, chemins d'accès...)  
En jaune: Fondation pour mât éolienne  
En marron: mât éolienne  
▨ Poste de livraison

Altitude TN (NGF - IGN69): 152.43 m  
Altitude bout de pale (NGF - IGN69): 302.43 m

	Centre PDL 1	
	E	N
RGF 93 CC49	1651941.802	8263940.138
WGS84 (Greenwich)	2°20'07.8923" E	49°34'23.0541" N
	N° E.2	
	E	N
RGF 93 CC49	1651926.672	8263950.215
WGS84 (Greenwich)	2°20'07.1348" E	49°34'23.3759" N

**DEMANDE D'AUTORISATION ENVIRONNEMENTALE**

AVRIL 2021

Saint-André-Farivillers (60)

PLAN DU PERIMETRE RAPPROCHE E2  
ECHELLE: 1/500

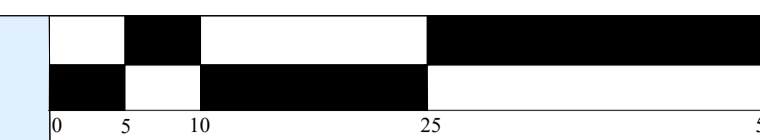
**04**

MAÎTRE D'OUVRAGE:  
PARC EOLIEN OISE 2  
10, Place de Catalogne  
75014 Paris

**géoplus**  
CABINET DE  
GEOMETRES EXPERTS

39, Bd Demorieux  
72000 Le Mans  
Tél : 02 43 52 96 65  
geoplus-lemans@geoplus.pro

Les présents plans sont exclusivement destinés à la demande d'autorisation environnementale. Ils ne sont pas des plans d'exécution et ne peuvent donc en aucun cas être directement utilisés pour réaliser la construction. Toute reproduction même partielle est interdite sans accord écrit du bureau d'études. Les limites cadastrales issues des sections digitalisées sont données à titre indicatif ainsi que les coordonnées des éoliennes en découlant. Ces positions sont suffisantes pour la phase d'autorisation environnementale. Il est fortement conseillé de procéder à un bornage-délimitation contradictoire, afin de garantir au moins les limites des parcelles d'implantation avant la phase travaux.



**E.3** Survol : 9 503 m<sup>2</sup>  
Hauteur pales déployées : 150 m

Propriété de Madame Anne-Marie MANSARD  
Commune de Saint-André-Farivillers (60)  
Section B n°523  
Contenance Cadastre totale: 27ha47a48ca



B 523  
Terre Agricole

B 525  
Terre Agricole

Propriété de Monsieur Gérard DIEUDONNE  
Commune de Saint-André-Farivillers (60)  
Section B n°525  
Contenance Cadastre totale: 37ha58a65ca

**DEMANDE D'AUTORISATION ENVIRONNEMENTALE**

AVRIL 2021

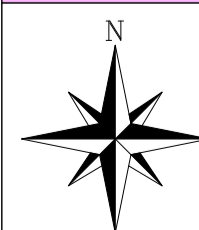
Saint-André-Farivillers (60)

**PLAN DU PERIMETRE RAPPROCHE E3**  
ECHELLE: 1/500

MAÎTRE D'OUVRAGE:  
PARC EOLIEN OISE 2  
10, Place de Catalogne  
75014 Paris

**géoplus**  
CABINET DE  
GEOMETRES EXPERTS

39, Bd Demorieux  
72000 Le Mans  
Tél : 02 43 52 96 65  
geoplus-lemans@geoplus.pro



- En rouge: Limite des 35m autour de l'installation
- En vert: Affectation des terrains
- En orange: fond cadastral (limites apparentes)
- - - Limites communales
- Sens d'arrivée des convois
- Parcelles d'implantation de l'éolienne obtenue par application cadastrale
- Parcelle survolée par l'éolienne obtenue par application cadastre

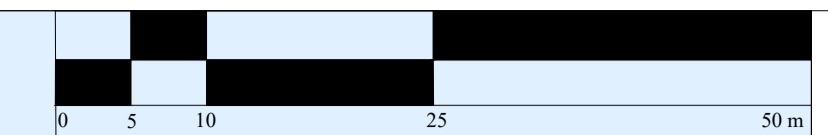
- En bleu: Liaisons électriques
- En magenta: Aménagements permanents (plateforme, chemins d'accès...)
- En jaune: Fondation pour mât éolienne
- En marron: mât éolienne

Altitude TN (NGF - IGN69): 149.41 m  
Altitude bout de pale (NGF - IGN69): 299.41 m

	N° E.3	
	E	N
RGF 93 CC49	1652031.659	8263723.329
WGS84 (Greenwich)	2°20'12.4590" E	49°34'16.0618" N

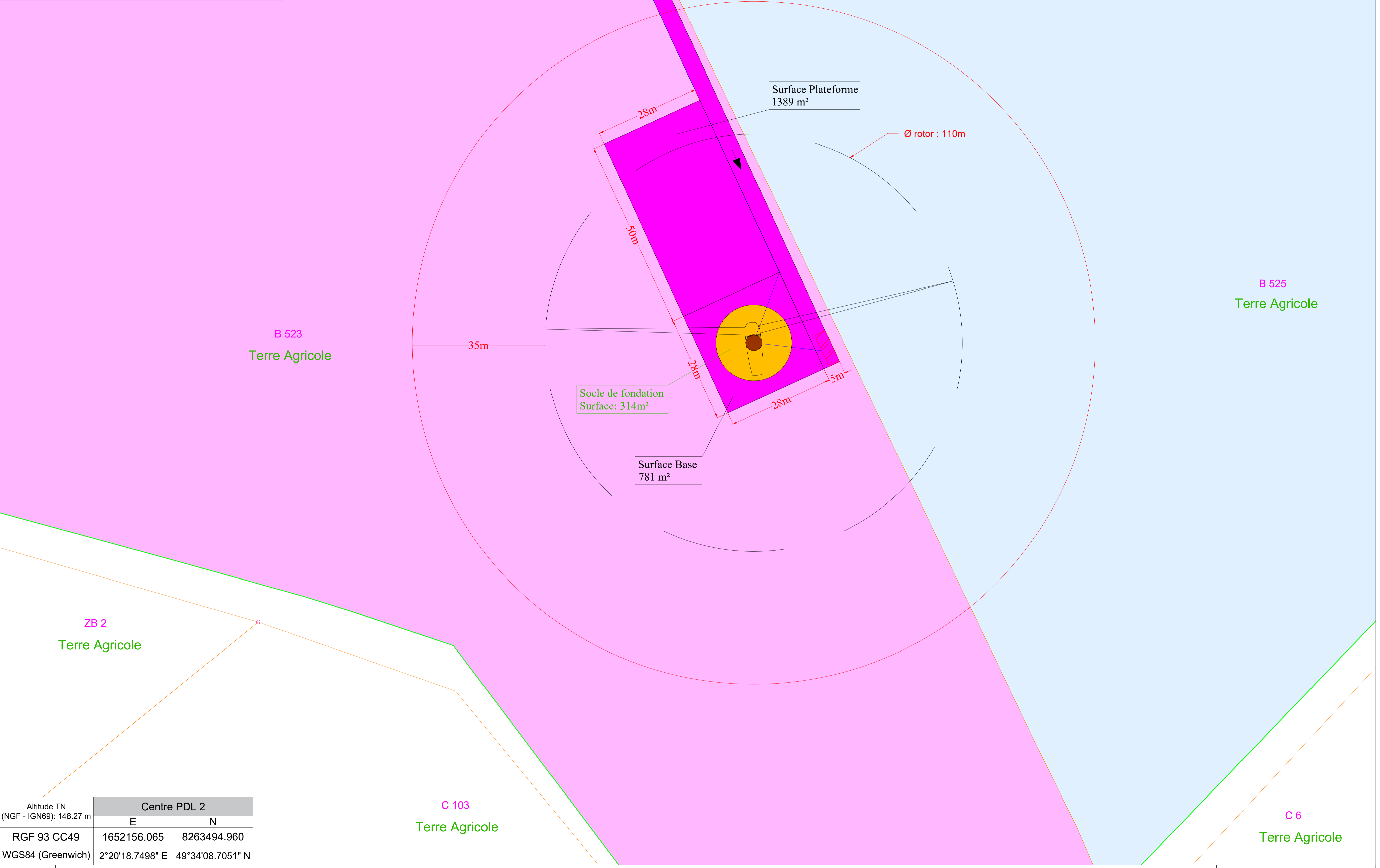
05

Les présents plans sont exclusivement destinés à la demande d'autorisation environnementale. Ils ne sont pas des plans d'exécution et ne peuvent donc en aucun cas être directement utilisés pour réaliser la construction. Toute reproduction même partielle est interdite sans accord écrit du bureau d'études. Les limites cadastrales issues des sections digitalisées sont données à titre indicatif ainsi que les coordonnées des éoliennes en découlant. Ces positions sont suffisantes pour la phase d'autorisation environnementale. Il est fortement conseillé de procéder à un bornage-délimitation contradictoire, afin de garantir au moins les limites des parcelles d'implantation avant la phase travaux.

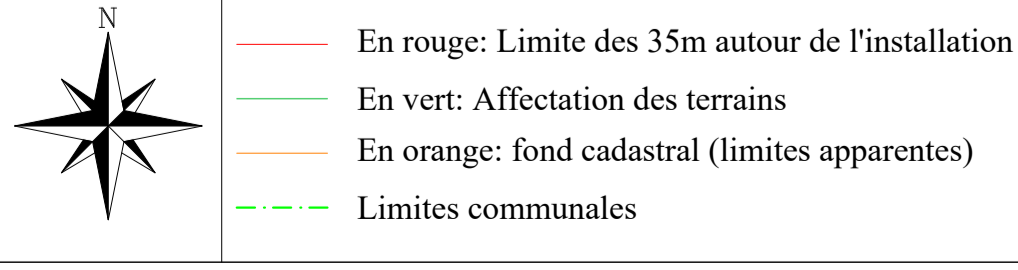


**E.4** Survol : 9 503 m<sup>2</sup>  
Hauteur pales déployées : 150 m

Propriété de Madame Anne-Marie MANSARD  
Commune de Saint-André-Farivillers (60)  
Section B n°523  
Contenance Cadastreale totale: 27ha47a48ca



Altitude TN (NGF - IGN69): 148.27 m	Centre PDL 2	
	E	N
RGF 93 CC49	1652156.065	8263494.960
WGS84 (Greenwich)	2°20'18.7498" E	49°34'08.7051" N



— En bleu: Liaisons électriques  
— En magenta: Aménagements permanents (plateforme, chemins d'accès...)  
— En jaune: Fondation pour mât éolienne  
— En marron: mât éolienne  
 Poste de livraison

Altitude TN (NGF - IGN69): 148.42 m  
Altitude bout de pale (NGF - IGN69): 298.42 m

N° E.4	N° E.4	
	E	N
RGF 93 CC49	1652136.733	8263496.482
WGS84 (Greenwich)	2°20'17.7870" E	49°34'08.7489" N

**DEMANDE D'AUTORISATION ENVIRONNEMENTALE**

AVRIL 2021

Saint-André-Farivillers (60)

PLAN DU PERIMETRE RAPPROCHE E4  
ECHELLE: 1/500

MAÎTRE D'OUVRAGE:  
PARC EOLIEN OISE 2  
10, Place de Catalogne  
75014 Paris

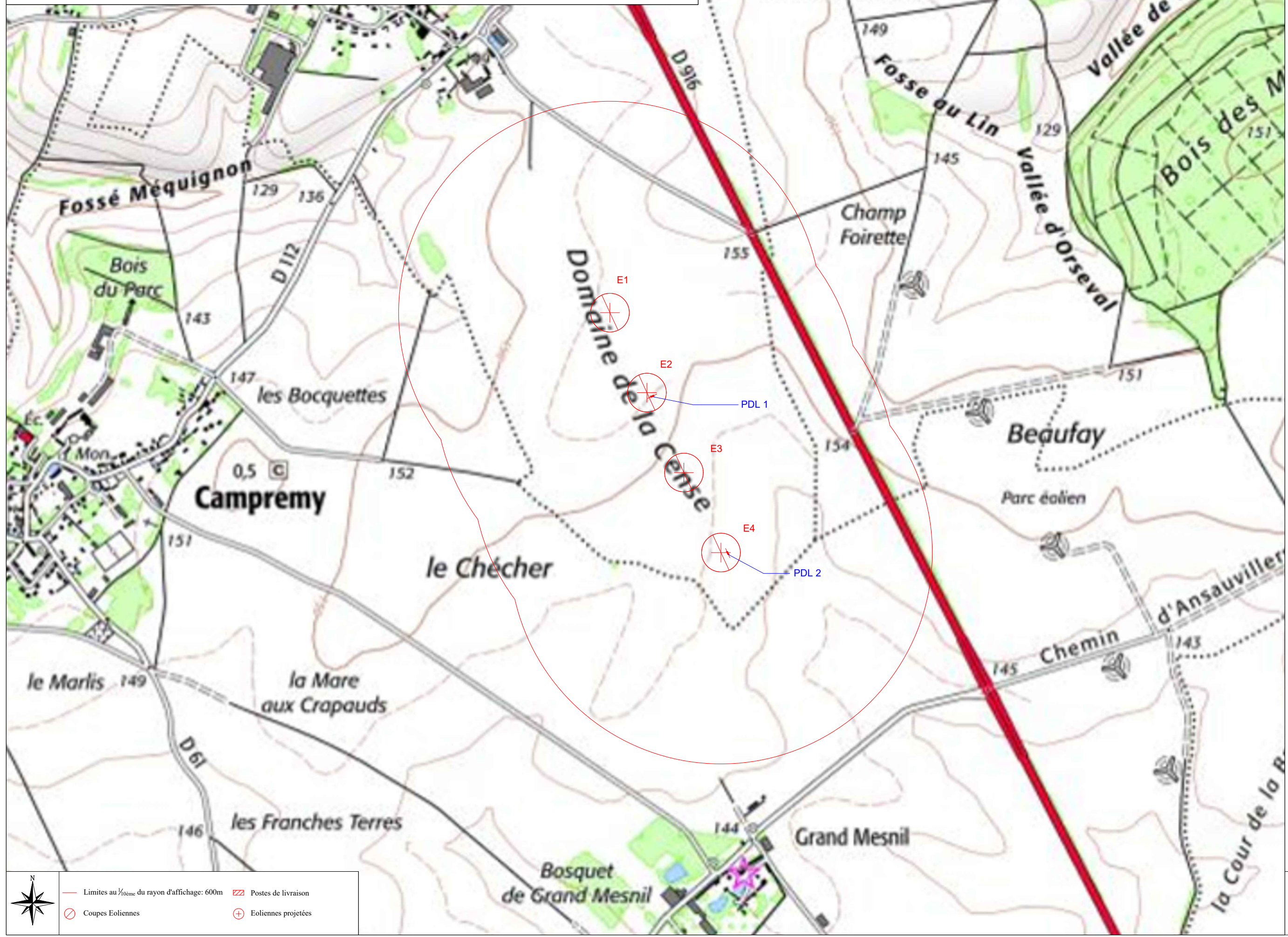
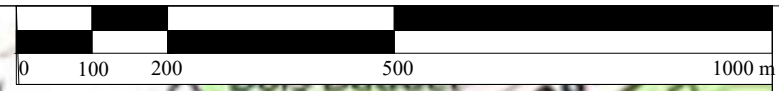


39, Bd Demorieux  
72000 Le Mans  
Tél : 02 43 52 96 65  
geoplus-lemans@geoplus.pro

06



Les présents plans sont exclusivement destinés à la demande d'autorisation environnementale. Ils ne sont pas des plans d'exécution et ne peuvent donc en aucun cas être directement utilisés pour réaliser la construction. Toute reproduction même partielle est interdite sans accord écrit du bureau d'études. Les limites cadastrales issues des sections digitalisées sont données à titre indicatif ainsi que les coordonnées des éoliennes en découplant. Ces positions sont suffisantes pour la phase d'autorisation environnementale. Il est fortement conseillé de procéder à un bornage-délimitation contradictoire, afin de garantir au moins les limites des parcelles d'implantation avant la phase travaux.



**DEMANDE D'AUTORISATION ENVIRONNEMENTALE**

AVRIL 2021

Saint-André-Farivillers (60)

PLAN DES FILES: E1 à E4

ECHELLE: 1/10000

MAÎTRE D'OUVRAGE:  
PARC EOLIEN OISE 2  
10, Place de Catalogne  
75014 Paris



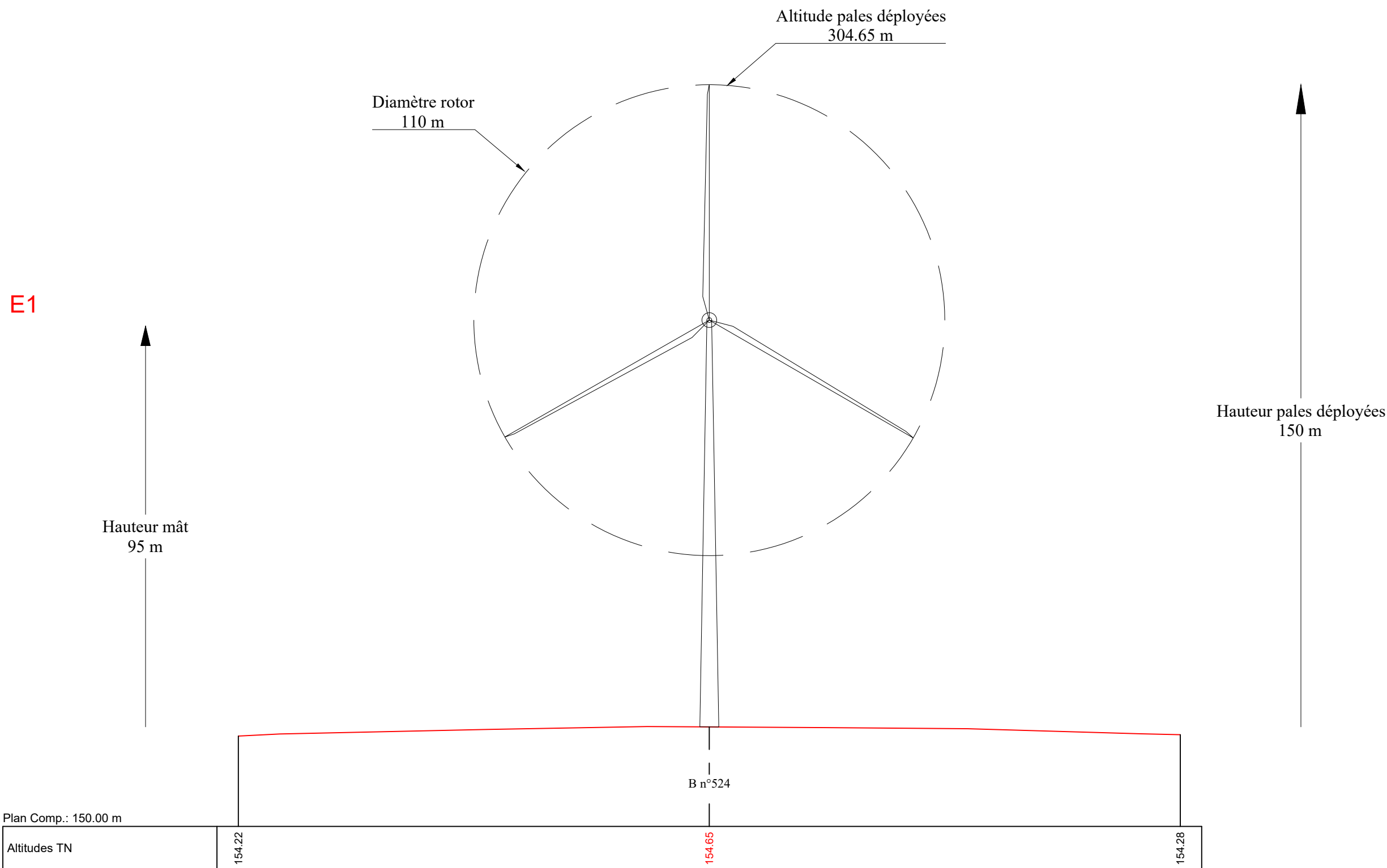
39, Bd Demorieux  
72000 Le Mans  
Tel : 02 43 52 96 65  
geoplus-lemans@geoplus.pro

**07**



- Limites au 1/10<sup>ème</sup> du rayon d'affichage: 600m
- ⊗ Postes de livraison
- ⊗ Coupes Eoliennes
- ⊕ Eoliennes projetées

Les présents plans sont exclusivement destinés à la demande d'autorisation environnementale. Ils ne sont pas des plans d'exécution et ne peuvent donc en aucun cas être directement utilisés pour réaliser la construction. Toute reproduction même partielle est interdite sans accord écrit du bureau d'études. Les limites cadastrales issues des sections digitalisées sont données à titre indicatif ainsi que les coordonnées des éoliennes en découlant. Ces positions sont suffisantes pour la phase d'autorisation environnementale. Il est fortement conseillé de procéder à un bornage-délimitation contradictoire, afin de garantir au moins les limites des parcelles d'implantation avant la phase travaux.



**DEMANDE D'AUTORISATION ENVIRONNEMENTALE**

AVRIL 2021

Saint-André-Farivillers (60)

PLAN DE COUPE E1

ECHELLE: 1/1000

MAÎTRE D'OUVRAGE:  
PARC EOLIEN OISE 2  
10, Place de Catalogne  
75014 Paris

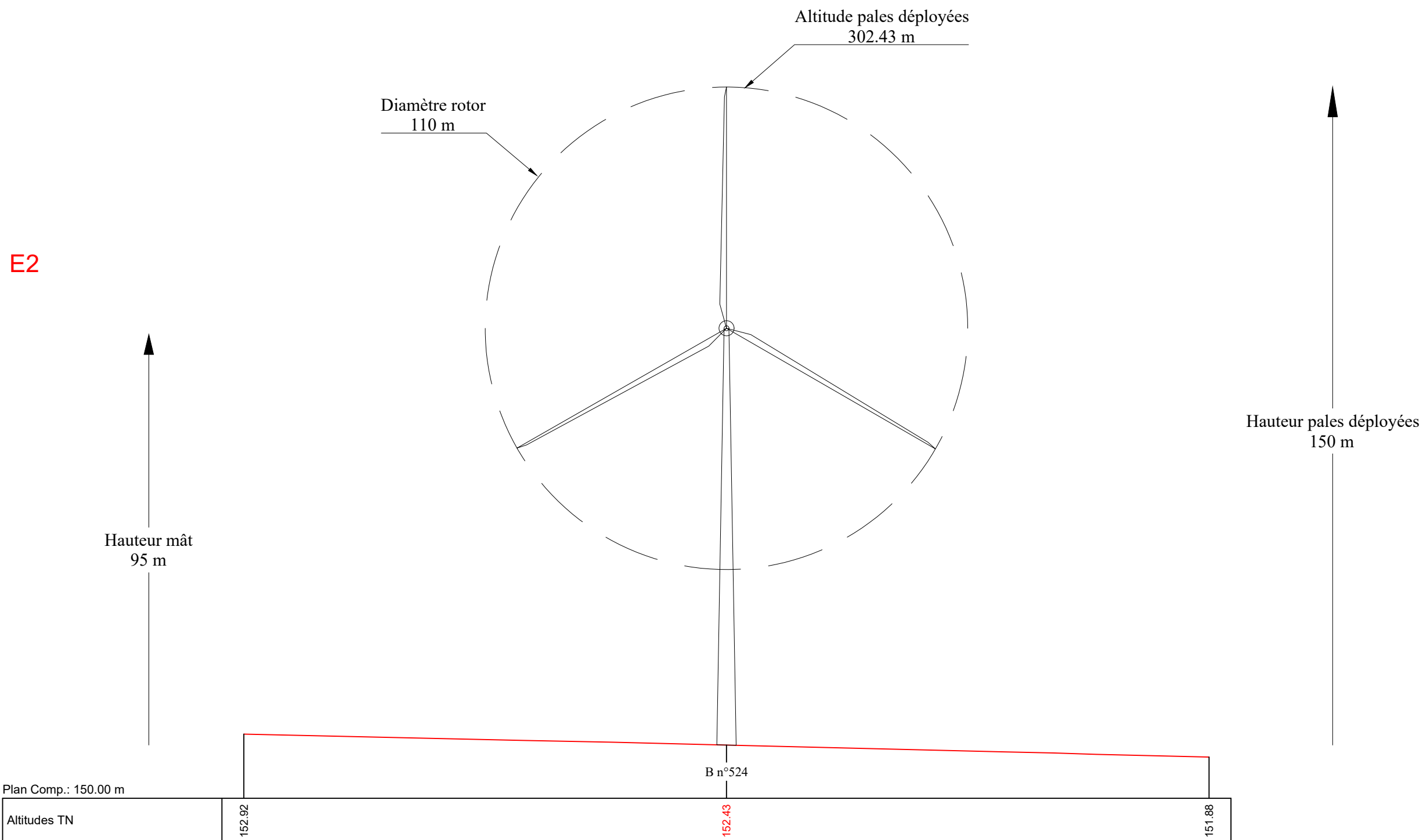
**géoplus**  
CABINET DE  
GEOMETRES EXPERTS

39, Bd Demorieux  
72000 Le Mans  
Tél : 02 43 52 96 65  
geoplus-lemans@geoplus.pro

**08**

Commune: Saint-André-Farivillers

Les présents plans sont exclusivement destinés à la demande d'autorisation environnementale. Ils ne sont pas des plans d'exécution et ne peuvent donc en aucun cas être directement utilisés pour réaliser la construction. Toute reproduction même partielle est interdite sans accord écrit du bureau d'études. Les limites cadastrales issues des sections digitalisées sont données à titre indicatif ainsi que les coordonnées des éoliennes en découlant. Ces positions sont suffisantes pour la phase d'autorisation environnementale. Il est fortement conseillé de procéder à un bornage-délimitation contradictoire, afin de garantir au moins les limites des parcelles d'implantation avant la phase travaux.



**DEMANDE D'AUTORISATION ENVIRONNEMENTALE**

AVRIL 2021

Saint-André-Farivillers (60)

PLAN DE COUPE E2

ECHELLE: 1/1000

MAÎTRE D'OUVRAGE:  
PARC EOLIEN OISE 2  
10, Place de Catalogne  
75014 Paris

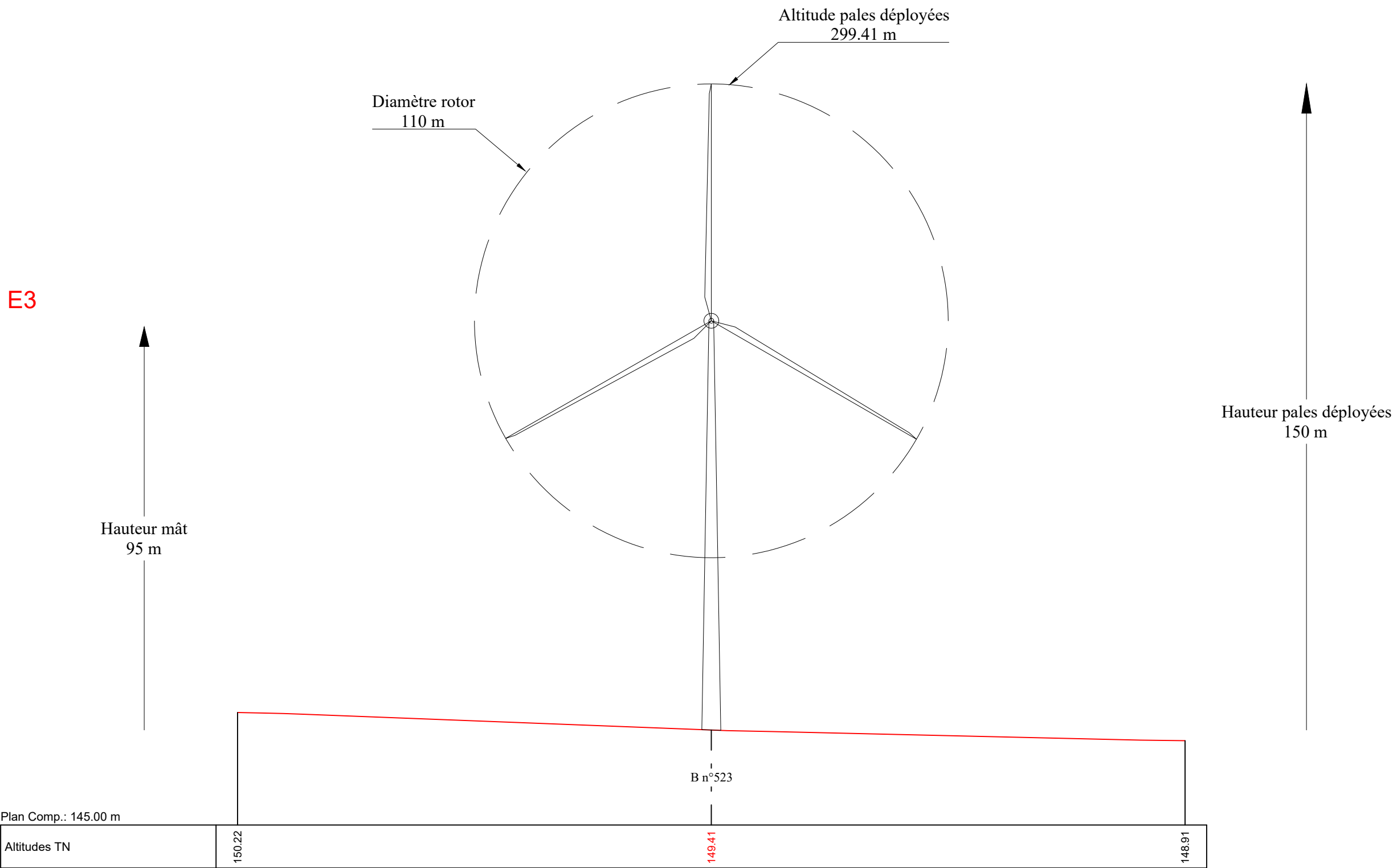


39, Bd Demorieux  
72000 Le Mans  
Tél : 02 43 52 96 65  
geoplus-lemans@geoplus.pro

**09**

Commune: Saint-André-Farivillers

Les présents plans sont exclusivement destinés à la demande d'autorisation environnementale. Ils ne sont pas des plans d'exécution et ne peuvent donc en aucun cas être directement utilisés pour réaliser la construction. Toute reproduction même partielle est interdite sans accord écrit du bureau d'études. Les limites cadastrales issues des sections digitalisées sont données à titre indicatif ainsi que les coordonnées des éoliennes en découlant. Ces positions sont suffisantes pour la phase d'autorisation environnementale. Il est fortement conseillé de procéder à un bornage-délimitation contradictoire, afin de garantir au moins les limites des parcelles d'implantation avant la phase travaux.



**10** DEMANDE D'AUTORISATION ENVIRONNEMENTALE

AVRIL 2021

Saint-André-Farivillers (60)

PLAN DE COUPE E3

ECHELLE: 1/1000

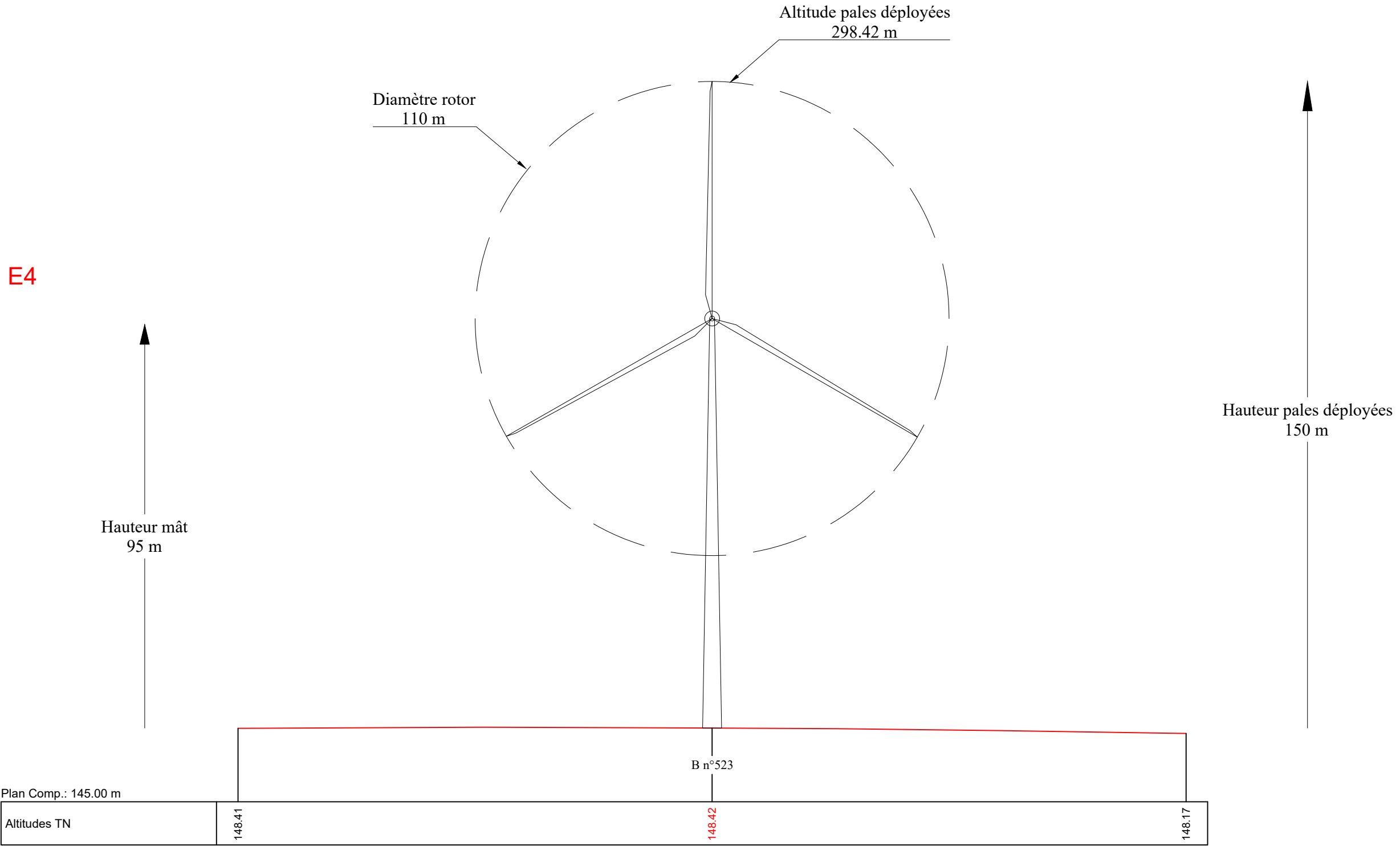
MAÎTRE D'OUVRAGE:  
PARC EOLIEN OISE 2  
10, Place de Catalogne  
75014 Paris

**géoplus**  
CABINET DE  
GEOMETRES EXPERTS

39, Bd Demorieux  
72000 Le Mans  
Tél : 02 43 52 96 65  
geoplus-lemans@geoplus.pro

Commune: Saint-André-Farivillers

Les présents plans sont exclusivement destinés à la demande d'autorisation environnementale. Ils ne sont pas des plans d'exécution et ne peuvent donc en aucun cas être directement utilisés pour réaliser la construction. Toute reproduction même partielle est interdite sans accord écrit du bureau d'études. Les limites cadastrales issues des sections digitalisées sont données à titre indicatif ainsi que les coordonnées des éoliennes en découlant. Ces positions sont suffisantes pour la phase d'autorisation environnementale. Il est fortement conseillé de procéder à un bornage-délimitation contradictoire, afin de garantir au moins les limites des parcelles d'implantation avant la phase travaux.



**DEMANDE D'AUTORISATION ENVIRONNEMENTALE**

AVRIL 2021  
 Saint-André-Farivillers (60)  
 PLAN DE COUPE E4  
 ECHELLE: 1/1000

MAÎTRE D'OUVRAGE:  
 PARC EOLIEN OISE 2  
 10, Place de Catalogne  
 75014 Paris

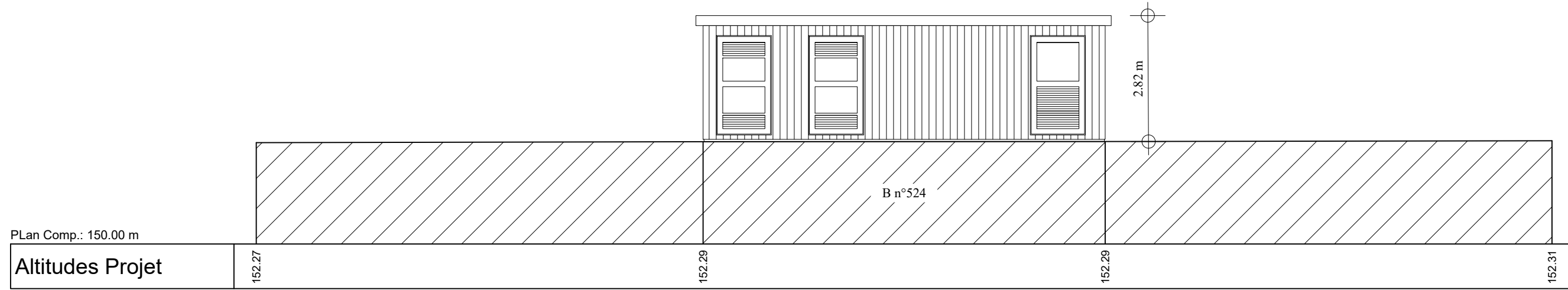


39, Bd Demorieux  
 72000 Le Mans  
 Tél : 02 43 52 96 65  
 geoplus-lemans@geoplus.pro

Les présents plans sont exclusivement destinés à la demande d'autorisation environnementale. Ils ne sont pas des plans d'exécution et ne peuvent donc en aucun cas être directement utilisés pour réaliser la construction. Toute reproduction même partielle est interdite sans accord écrit du bureau d'études. Les limites cadastrales issues des sections digitalisées sont données à titre indicatif ainsi que les coordonnées des éoliennes en découlant. Ces positions sont suffisantes pour la phase d'autorisation environnementale. Il est fortement conseillé de procéder à un bornage-délimitation contradictoire, afin de garantir au moins les limites des parcelles d'implantation avant la phase travaux.



Poste de Livraison n°1



PLan Comp.: 150.00 m

Commune: Saint-André-Farivillers

**12** DEMANDE D'AUTORISATION ENVIRONNEMENTALE

AVRIL 2021

Saint-André-Farivillers (60)

PLAN DE COUPE PDL n°1

ECHELLE: 1/100

MAÎTRE D'OUVRAGE:  
PARC EOLIEN OISE 2  
10, Place de Catalogne  
75014 Paris

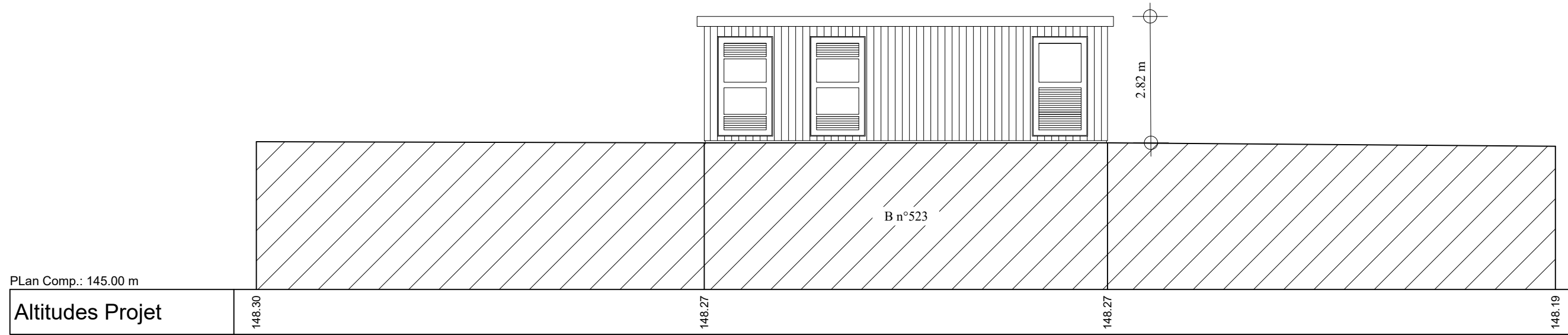


39, Bd Demorieux  
72000 Le Mans  
Tél : 02 43 52 96 65  
geoplus-lemans@geoplus.pro

Les présents plans sont exclusivement destinés à la demande d'autorisation environnementale. Ils ne sont pas des plans d'exécution et ne peuvent donc en aucun cas être directement utilisés pour réaliser la construction. Toute reproduction même partielle est interdite sans accord écrit du bureau d'études. Les limites cadastrales issues des sections digitalisées sont données à titre indicatif ainsi que les coordonnées des éoliennes en découlant. Ces positions sont suffisantes pour la phase d'autorisation environnementale. Il est fortement conseillé de procéder à un bornage-délimitation contradictoire, afin de garantir au moins les limites des parcelles d'implantation avant la phase travaux.



Poste de Livraison n°2



PLan Comp.: 145.00 m

Altitudes Projet

148.30

148.27

148.27

148.19

Commune: Saint-André-Farivillers

**13** DEMANDE D'AUTORISATION ENVIRONNEMENTALE

AVRIL 2021

Saint-André-Farivillers (60)

PLAN DE COUPE PDL n°2

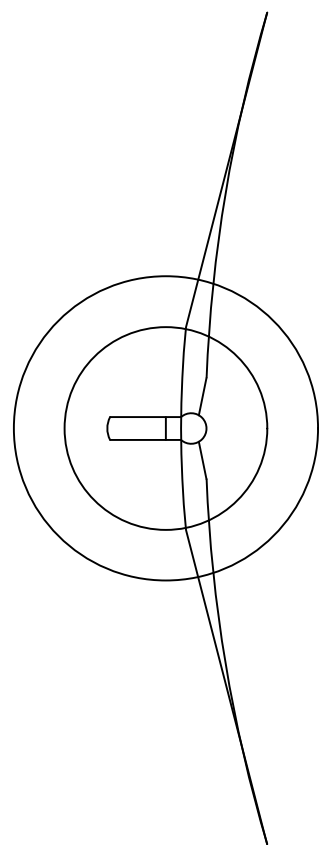
ECHELLE: 1/100

MAÎTRE D'OUVRAGE:  
PARC EOLIEN OISE 2  
10, Place de Catalogne  
75014 Paris

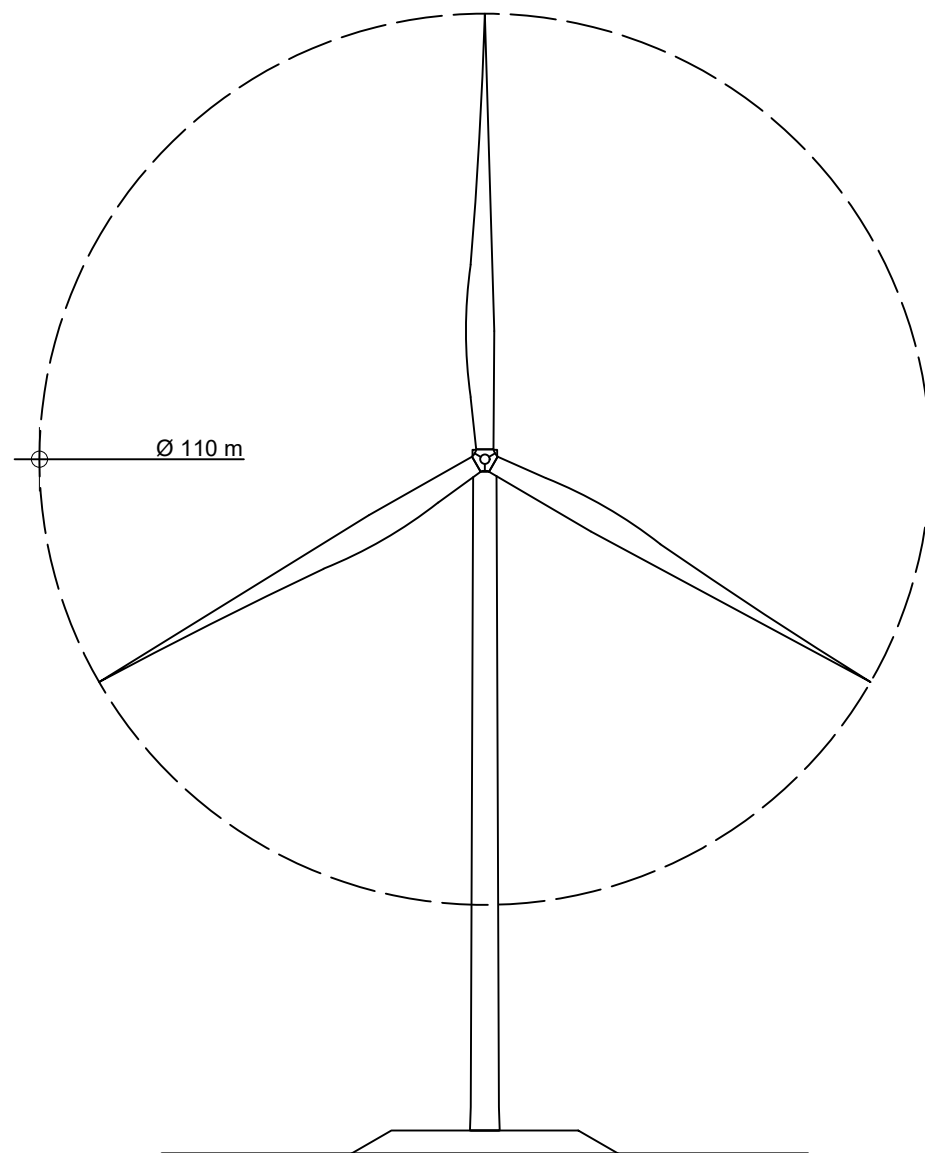
**géoplus**  
CABINET DE  
GEOMETRES EXPERTS

39, Bd Demorieux  
72000 Le Mans  
Tél : 02 43 52 96 65  
geoplus-lemans@geoplus.pro

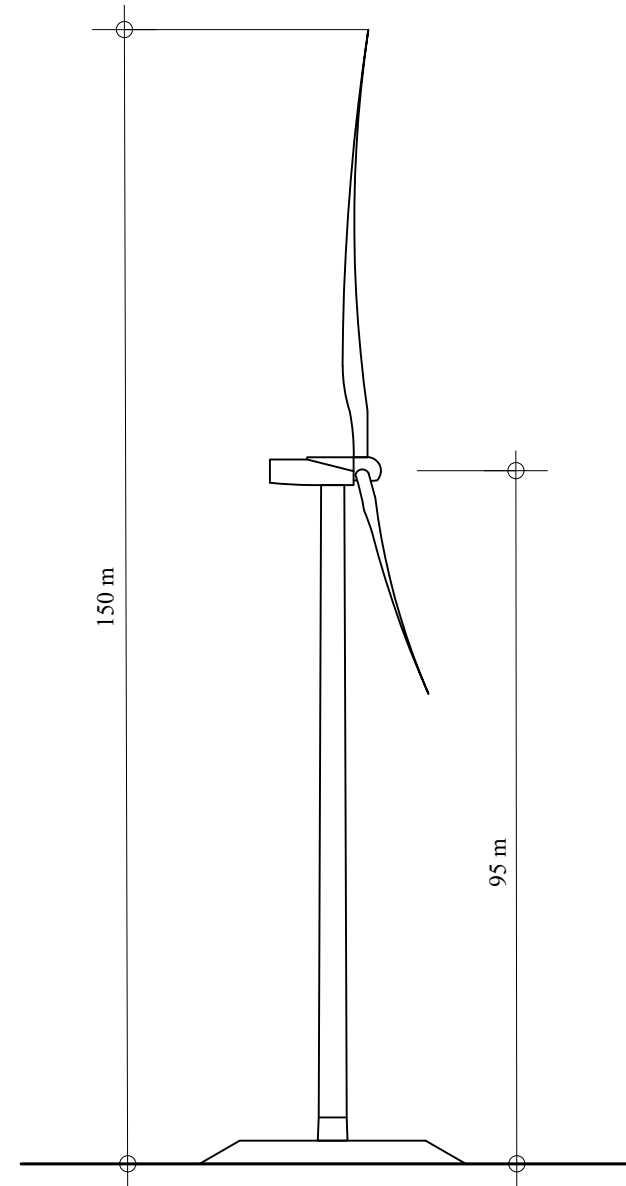
Les présents plans sont exclusivement destinés à la demande d'autorisation environnementale. Ils ne sont pas des plans d'exécution et ne peuvent donc en aucun cas être directement utilisés pour réaliser la construction. Toute reproduction même partielle est interdite sans accord écrit du bureau d'études. Les limites cadastrales issues des sections digitalisées sont données à titre indicatif ainsi que les coordonnées des éoliennes en découlant. Ces positions sont suffisantes pour la phase d'autorisation environnementale. Il est fortement conseillé de procéder à un bornage-délimitation contradictoire, afin de garantir au moins les limites des parcelles d'implantation avant la phase travaux.



VUE DE DESSUS



ELEVATION AVANT



ELEVATION GAUCHE

VESTAS V110

Eolienne	E.1	E.2	E.3	E.4
Altitude TN (m)	154.65	152.43	149.41	148.42
Altitude Axe Nacelle (m)	249.65	247.43	244.41	243.42
Altitude maximale (m)	304.65	302.43	299.41	298.42

**DEMANDE D'AUTORISATION ENVIRONNEMENTALE**

**14**

AVRIL 2021

Saint-André-Farivillers (60)

ELEVATION EOLIENNE

ECHELLE: 1/1000

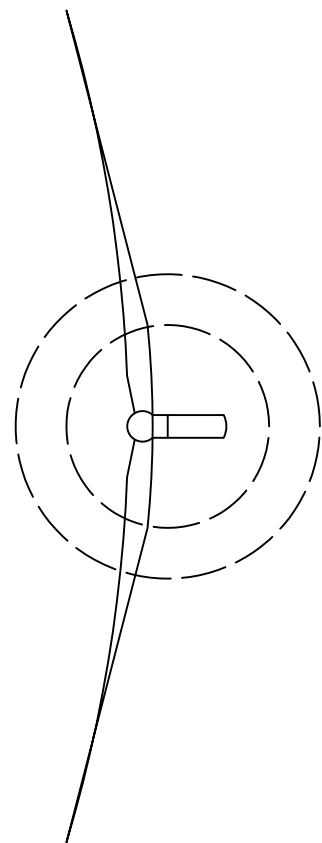


MAÎTRE D'OUVRAGE:  
PARC EOLIEN OISE 2  
10, Place de Catalogne  
75014 Paris

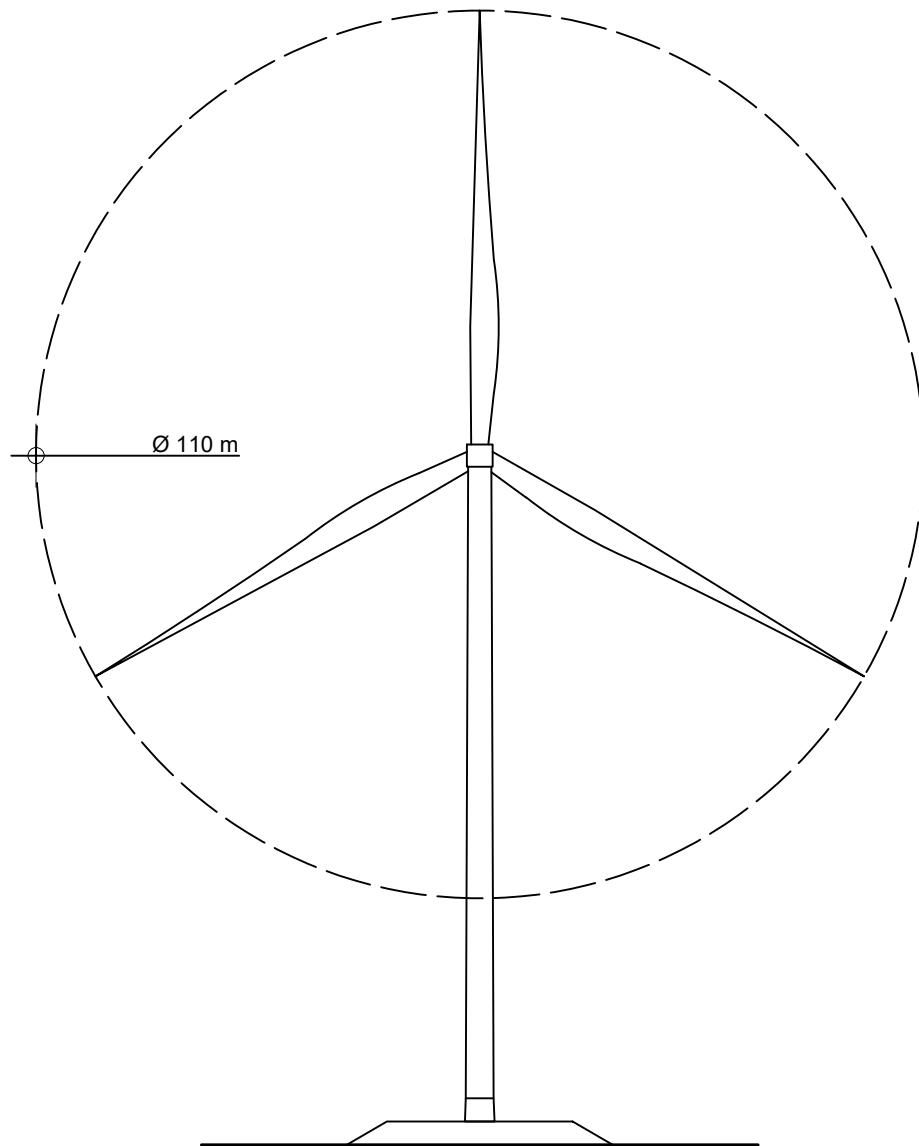
39, Bd Demorieux  
72000 Le Mans  
Tel : 02 43 52 96 65  
geoplus-lemans@geoplus.pro



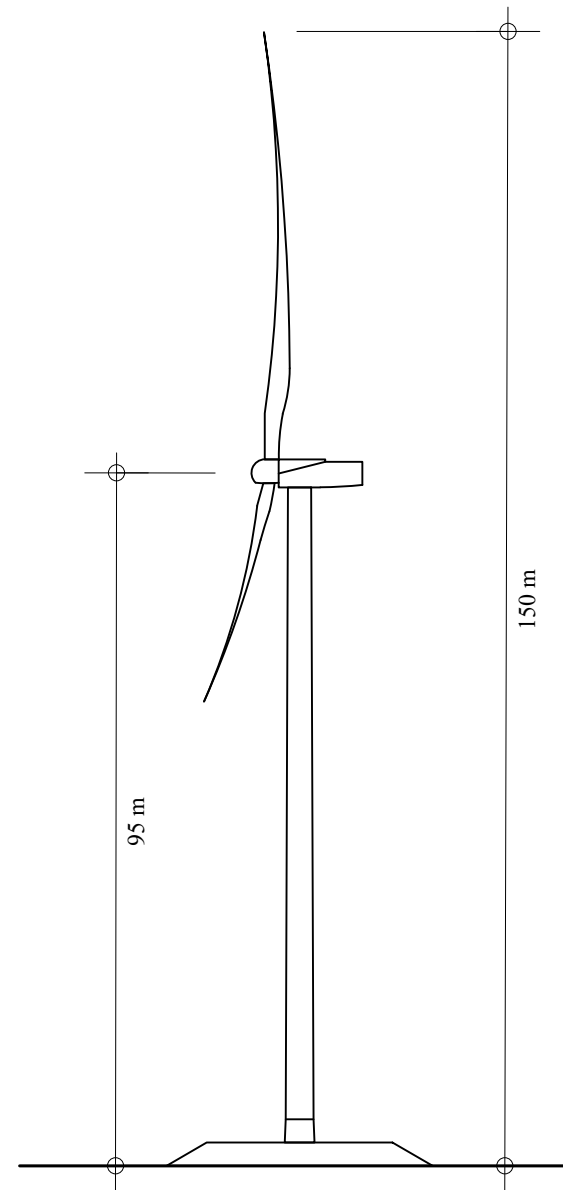
Les présents plans sont exclusivement destinés à la demande d'autorisation environnementale. Ils ne sont pas des plans d'exécution et ne peuvent donc en aucun cas être directement utilisés pour réaliser la construction. Toute reproduction même partielle est interdite sans accord écrit du bureau d'études. Les limites cadastrales issues des sections digitalisées sont données à titre indicatif ainsi que les coordonnées des éoliennes en découlant. Ces positions sont suffisantes pour la phase d'autorisation environnementale. Il est fortement conseillé de procéder à un bornage-délimitation contradictoire, afin de garantir au moins les limites des parcelles d'implantation avant la phase travaux.



VUE DE DESSOUS



ELEVATION ARRIERE



ELEVATION DROITE

VESTAS V110

Eolienne	E.1	E.2	E.3	E.4
Altitude TN (m)	154.65	152.43	149.41	148.42
Altitude Axe Nacelle (m)	249.65	247.43	244.41	243.42
Altitude maximale (m)	304.65	302.43	299.41	298.42

**DEMANDE D'AUTORISATION ENVIRONNEMENTALE**

AVRIL2021

Saint-André-Farivillers (60)

ELEVATION EOLIENNE

ECHELLE: 1/1000

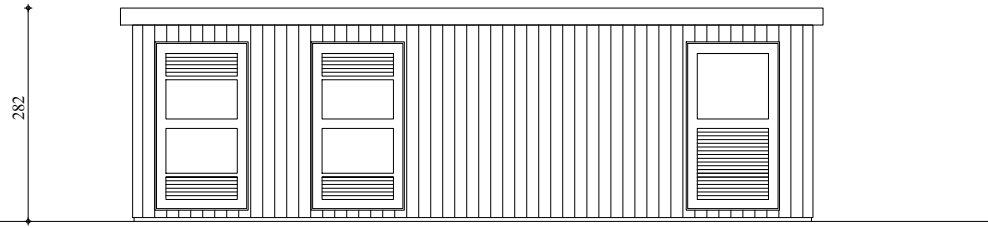
MAÎTRE D'OUVRAGE:  
PARC EOLIEN OISE 2  
10, Place de Catalogne  
75014 Paris



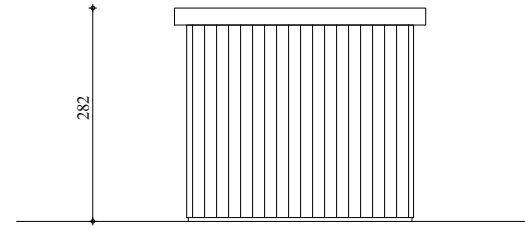
39, Bd Demorieux  
72000 Le Mans  
Tel : 02 43 52 96 65  
geoplus-lemans@geoplus.pro

14'

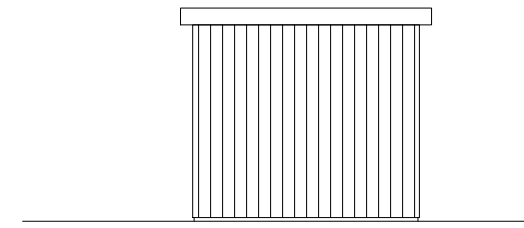
Les présents plans sont exclusivement destinés à la demande d'autorisation environnementale. Ils ne sont pas des plans d'exécution et ne peuvent donc en aucun cas être directement utilisés pour réaliser la construction. Toute reproduction même partielle est interdite sans accord écrit du bureau d'études. Les limites cadastrales issues des sections digitalisées sont données à titre indicatif ainsi que les coordonnées des éoliennes en découplant. Ces positions sont suffisantes pour la phase d'autorisation environnementale. Il est fortement conseillé de procéder à un bornage-délimitation contradictoire, afin de garantir au moins les limites des parcelles d'implantation avant la phase travaux.



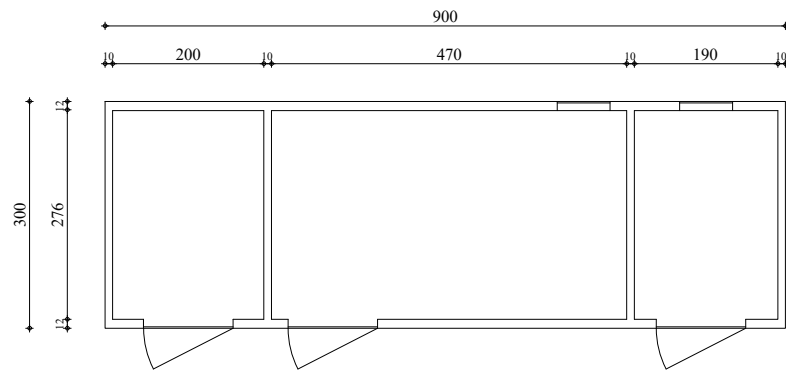
ELEVATION AVANT



PIGNON GAUCHE



PIGNON DROIT

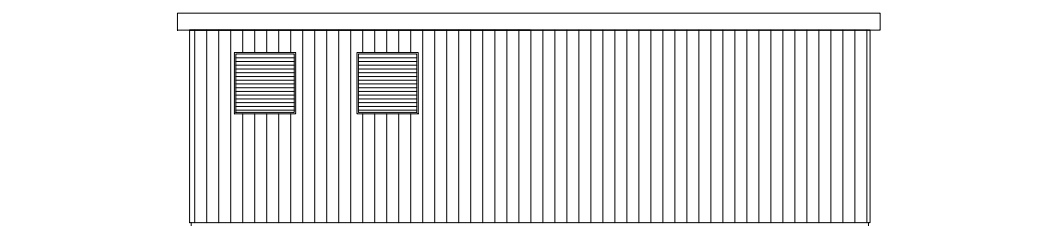


VUE EN PLAN

Postes de livraison	PDL 1	PDL 2
Altitudes TN	152.29	148.27
Altitudes maximales	155.11	151.09



VUE DE DESSUS



ELEVATION ARRIERE



CONFIGURATION TYPE

**DEMANDE D'AUTORISATION ENVIRONNEMENTALE**

**15**

AVRIL 2021

Saint-André-Farivillers (60)

POSTE DE LIVRAISON

ECHELLE: 1/100

MAÎTRE D'OUVRAGE:  
PARC EOLIEN OISE 2  
10, Place de Catalogne  
75014 Paris

**géoplus**  
CABINET DE  
GEOMETRES EXPERTS

39, Bd Demorieux  
72000 Le Mans  
Tél : 02 43 52 96 65  
geoplus-lemans@geoplus.pro